

EG-Konformitätserklärung

Hiermit erklären wir, dass das nachfolgend bezeichnete Gerät:

Flaschenzug Nennbelastung 400 kg Art.-Nr. 60004



die folgenden einschlägigen Harmonisierungsrechtsvorschriften der Union erfüllt:
2006/42/EC

Der Artikel entspricht zur Erlangung des CE-Zeichens die erforderliche Normen.
EN 1492-4:2004+A1:2008
EN ISO 12100:2010

Bei jeder Veränderung des Produkts und nicht bestimmungsgemäßer Anwendung verliert diese Erklärung ihre Gültigkeit.

Datum des ersten Inverkehrbringens des Produkts: 16. 12. 2004. Die Konformitätserklärung wurde geändert am 15. 07. 2018, aufgrund des Inkrafttretens mehrerer neuer Richtlinien und der Verwendung anderer Normen zum Nachweis der Konformität.

Die alleinige Verantwortung für die Ausstellung dieser Konformitätserklärung trägt:
Berger + Schröter GmbH, Am Hofe 9 - 58640 Iserlohn
Unterzeichnet für und im Namen von Berger + Schröter

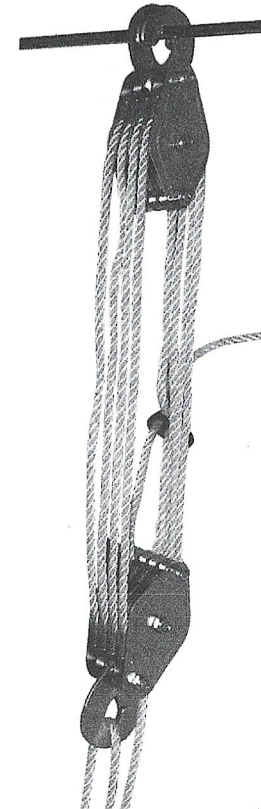
Hagen, 15. 07. 2018

Berger, Ansgar, Geschäftsführer

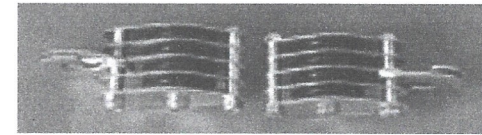
Copyright by **Berger & Schröter**

Alle Rechte vorbehalten. Ohne schriftliche Zustimmung von Berger + Schröter darf diese Bedienungsanleitung, auch nicht auszugsweise, in irgendeiner Form reproduziert werden oder unter Verwendung elektronischer, mechanischer oder chemischer Verfahren vervielfältigt oder verarbeitet werden. Technische Änderungen können jederzeit ohne Ankündigung vorgenommen werden. Die Bedienungsanleitung wird regelmäßig korrigiert. Für technische und drucktechnische Fehler und ihre Folgen übernehmen wir keine Haftung.

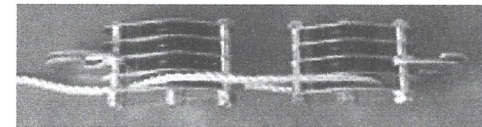
(GB) Mounting instruction 400 kg Hoist Art.-Nr. 60004



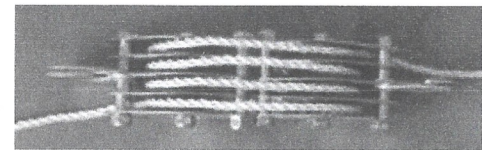
Assembly



Step 1:
Put both rollparts as shown on below picture on the table.



Step 2:
Unroll approx. 1,60 m nyloncord and insert the end at the left rollpart in the 1. roll and lead it to the 1. roll of the right rollpart. Then back to the 2. roll of the left rollpart and back to 2. roll of the right rollpart and so on.
(see picture below).



Step 3:
When the nyloncord is completely inserted, pull out for additional 30 cm. (end on the right side of the picture) and insert now in the plastic endpart as shown on the below 3 pictures.



Step 4:
The knot prevents the cord from sliding back.

Technical Datas

Max Capacity: 400 kg
Max Lifting Height: 2,5 m
Handpullpower: approx. 50 daN for
deflections over 8 rollers (at 400 kg)

Pay attention that handpullpower does not extend over the above mentioned value.

If you feel the value is reached or even extended, stop immediately lifting process and check weight of load. Check also all parts of hoist.

All defective parts must be removed immediately by an authorized repair shop.